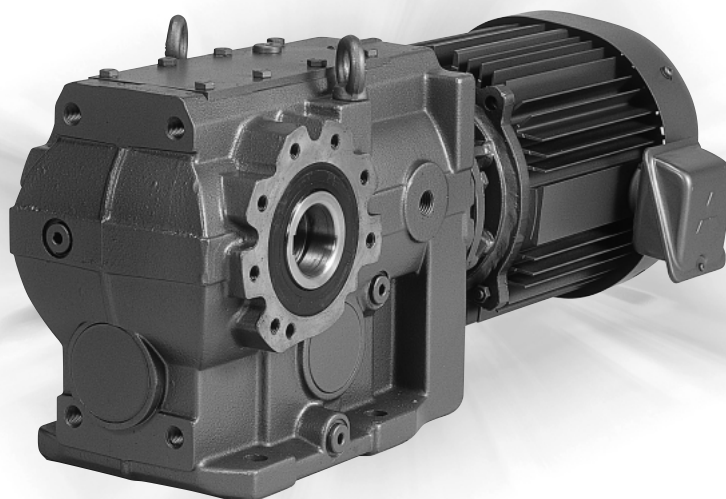


GM-DY シリーズ



■タフで長寿命

- 最新の歯車技術(最適な歯形と熱処理)の採用及び入念な評価検証の実施により、ご希望に十分お応えできる長寿命の直交ギヤードモータです。

■低騒音

- 高度な噛み合い解析に基づく低騒音設計及びケーシングの高剛性(解析による剛性設計)により低騒音を実現。
- 1段目歯車を精密研削(研磨)仕上げ、低騒音を実現。

出力 (kW)	3.7	5.5	7.5	11
騒音値(dB(A))	70以下	72以下	75以下	80以下

■高効率

- スパイラルベベルギヤは、浸炭焼入れ・研削仕上げをしていますので、高い効率(ギヤ効率90%以上)を実現しました。

■使いやすさを最優先

- 全機種端子箱を標準装備しております。内部は端子台接続方式としていますので、配線作業が安全かつ楽になります(11kWは除く)。

機 種	出力軸軸径	ねじサイズ
3.7kW 1/10~1/60	φ40 φ50	M16ねじ 深さ36
5.5kW 1/10~1/40		
7.5kW 1/10~1/20		
3.7kW 1/80, 1/100	φ60	M20ねじ 深さ42
5.5kW 1/50~1/80		
7.5kW 1/25~1/60		
11kW 1/10~1/40		

- 中実軸タイプは全シリーズに軸端タップを標準装備しております。スプロケットなどの取付けにご利用ください。
- 給油が簡単。給油口を大きくしましたので、給油が容易になりました。
- 豊富な品揃え…中実軸タイプ：脚取付
中空軸タイプ：フランジ取付、フットマウント取付

GM-DYシリーズ

■標準仕様

項	目	標準仕様		
出	力	3.7～11kW		
極	数	4P		
相	数	三相		
電	圧	200/200/220V		
周	波	50/60/60Hz		
減	速	1/10～1/100（機種構成表参照）		
定	格	連続		
耐	熱	B（3.7～7.5kW）、F（11kW）		
始	動	直入れ（3.7kW）、Y-Δ始動（5.5～11kW）		
外	被	全閉外扇形		
保	護	屋内形		
出	力	中実軸（軸端タップ付）	中空軸（ホローシャフト）	
取	付	脚取付	フランジ	フットマウント
取	付	水平取付		
設	置	屋内（腐食性ガス、オイルミスト、引火性ガス、塵埃などがないこと）		
周	囲	-10～40℃（凍結なきこと）		
周	囲	90%以下		
標	高	海拔1000m以下		
振	動	常時4.9m/s ² 、瞬時9.8m/s ² 以下（JIS C 0911準拠）		
ブ	レ	直流スプリング制動		
適	用	JEC、JEM		
潤	滑	オイル潤滑（当社推奨オイルを注入ください）		
塗	装	メタリックグレー（マンセルN4.5相当）		
付	属	中実軸：軸端キー（JIS B 1301-1976）		

■準標準仕様

1. 電圧
400/400/440V 50/60/60Hz, 380V 50Hz, 415V 50Hz, 460V 60Hz
2. 保護構造
屋外形
3. その他
 - 1) 端子箱B組立
 - 2) インバータ駆動定トルク（V/F制御）シリーズ
 - 3) 中実軸 フランジ形

特性表

●三相 3.7～11kW

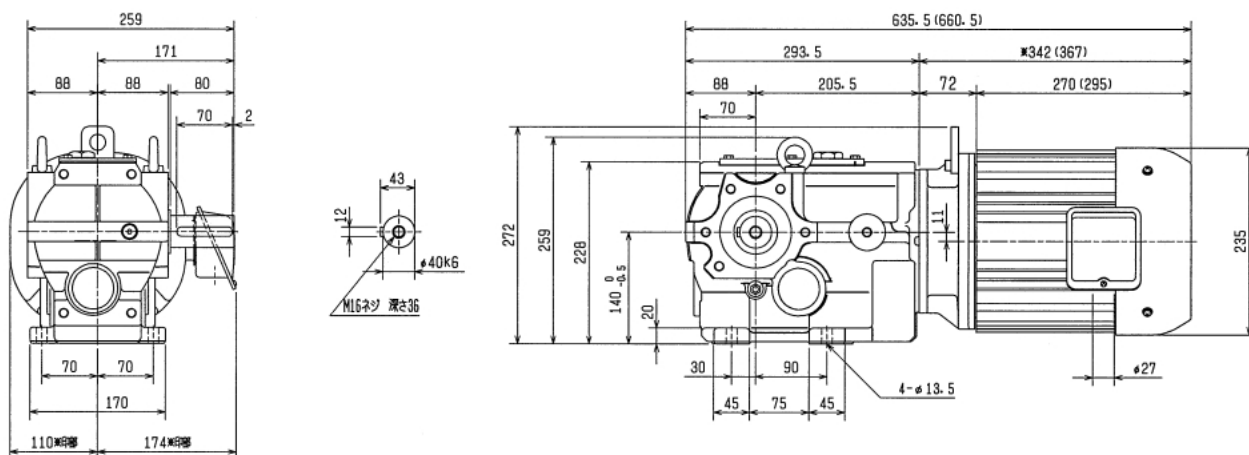
出力 (kW)	出力軸 回転速度 (r/min)		公称 減速比	実減速比	出力軸 許容トルク (Nm)		出力軸許容 ラジアル 荷重(N)	モータ特性			ブレーキ コイル電流 DC (A)	外形図番号					
												ブレーキなし			ブレーキ付		
	中実軸				中空軸			中実軸		中空軸							
	脚取付	フランジ			フット マウント	脚取付		フランジ	フット マウント								
3.7	150	180	1/10	1/10.29	225	188	15000	200	50	15	0.41	DY01	DY09	DY17	DY25	DY33	DY41
	100	120	1/15	1/15.60	333	278	14500										
	75	90	1/20	1/20.62	451	376	14500										
	60	72	1/25	1/26.15	559	466	19500	220	60	13.4	0.45	DY02	DY10	DY18	DY26	DY34	DY42
	50	60	1/30	1/28.91	676	563	19000										
	37.5	45	1/40	1/40.19	892	743	18500										
	30	36	1/50	1/49.15	1117	931	18500	400	50	7.5	0.21	DY03	DY11	DY19	DY27	DY35	DY43
	25	30	1/60	1/60.70	1245	1038	18000										
	18.8	22.5	1/80	1/80.88	1793	1494	27000										
	15	18	1/100	1/101.20	2166	1805	27000	440	60	6.7	0.23						
5.5	150	180	1/10	1/9.95	333	278	15500	200	50	23	0.6	DY04	DY12	DY20	DY28	DY36	DY44
	100	120	1/15	1/16.10	500	417	18000										
	75	90	1/20	1/20.63	666	555	19000										
	60	72	1/25	1/26.15	833	694	19000	220	60	19.5		DY05	DY13	DY21	DY29	DY37	DY45
	50	60	1/30	1/28.91	970	808	18500										
	37.5	45	1/40	1/40.19	1117	931	18000										
	30	36	1/50	1/50.51	1666	1388	27000	400	50	11.5		DY06	DY14	DY22	DY30	DY38	DY46
	25	30	1/60	1/59.31	1999	1666	27000										
	18.8	22.5	1/80	1/80.88	2019	1683	27000										
7.5	150	180	1/10	1/9.95	451	376	15000	200	50	29	0.6	DY07	DY15	DY23	DY31	DY39	DY47
	100	120	1/15	1/16.10	676	563	18000										
	75	90	1/20	1/20.63	862	718	18500										
	60	72	1/25	1/25.35	1137	948	27000	220	60	26		DY08	DY16	DY24	DY32	DY40	DY48
	50	60	1/30	1/29.06	1362	1135	27000										
	37.5	45	1/40	1/39.75	1813	1511	27000										
	30	36	1/50	1/50.51	2029	1691	27000	400	50	14		DY09	DY17	DY25	DY33	DY41	
	25	30	1/60	1/59.31	2068	1723	27000										
11	150	180	1/10	1/10.13	666	555	21500	200	50	42	0.7	DY10	DY18	DY26	DY34	DY42	
	100	120	1/15	1/15.40	1000	833	23500										
	75	90	1/20	1/19.88	1333	1111	24000	220	60	37		DY11	DY19	DY27	DY35	DY43	
	60	72	1/25	1/25.35	1666	1388	25000										
	50	60	1/30	1/29.06	1784	1487	25000	400	50	21		DY12	DY20	DY28	DY36	DY44	
	37.5	45	1/40	1/39.75	1931	1609	25500										

外形寸法図

中実軸 脚取付 三相 ブレーキなし GM-DY-RL (R)

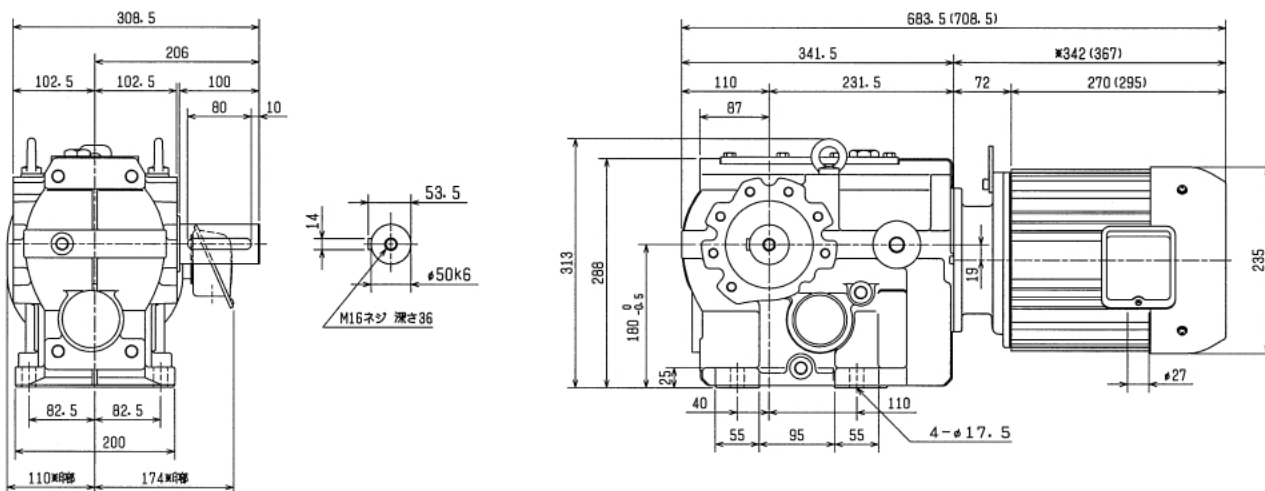
出力(kW)	3.7			質量
減速比	1/10	1/15	1/20	(kg)
回転数(r/min)	150/180	100/120	75/90	80.0

図番DY01



出力(kW)	3.7					質量
減速比	1/25	1/30	1/40	1/50	1/60	(kg)
回転数(r/min)	60/72	50/60	37.5/45	30/36	25/30	105

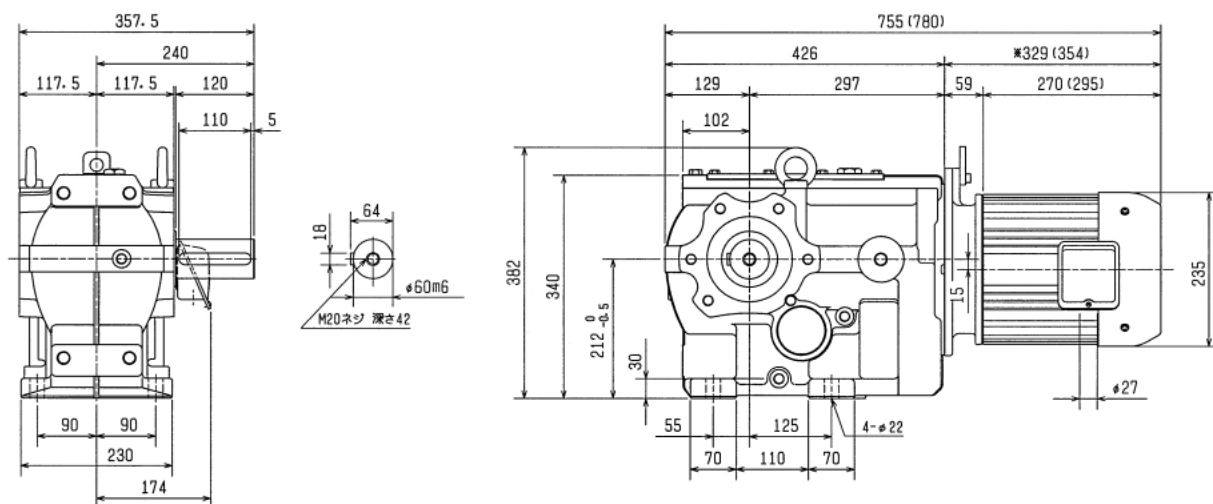
図番DY02



(注) 1. () 内寸法はインバータ駆動定トルク (V/F制御) シリーズを示します。

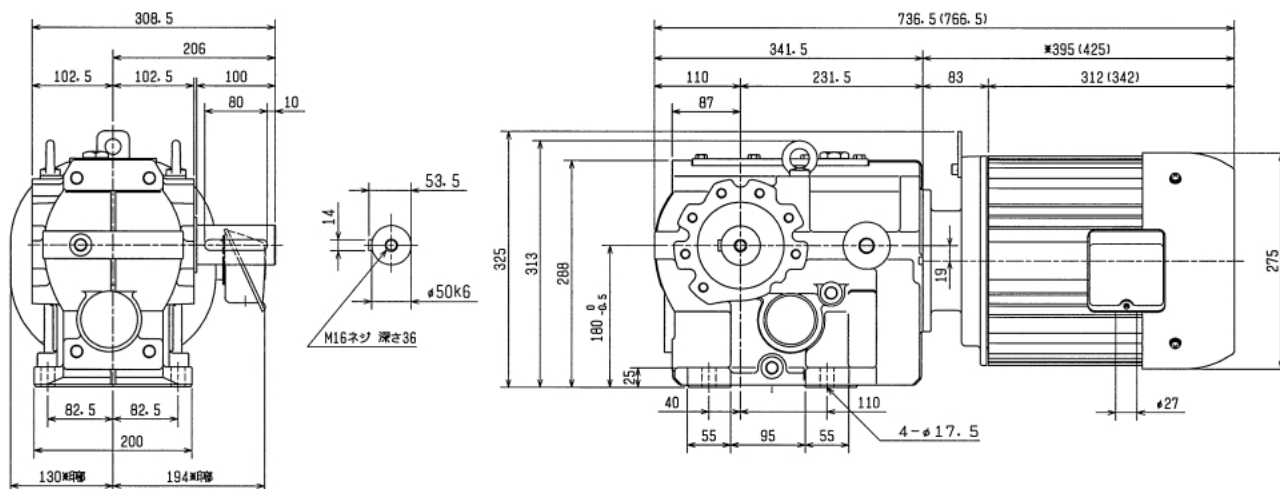
出力(kW)	3.7		質量
減速比	1/80	1/100	(kg)
回転数(r/min)	11.8/22.5	15/18	140

図番DY03



出力(kW)	5.5						質量
減速比	1/10	1/15	1/20	1/25	1/30	1/40	(kg)
回転数(r/min)	150/180	100/120	75/90	60/72	50/60	37.5/45	115

図番DY04

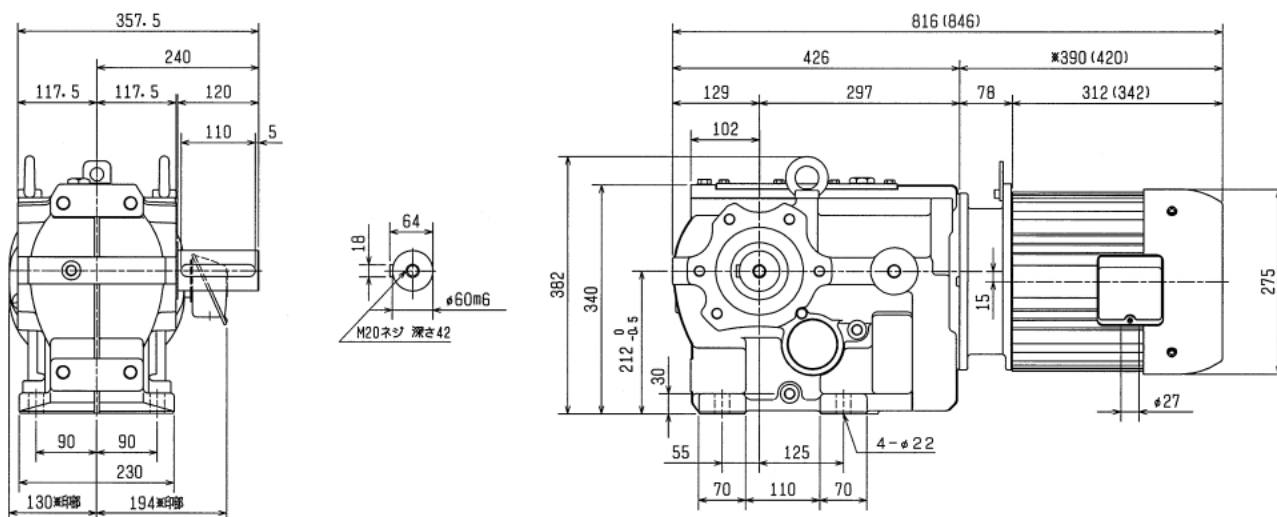


(注) 1. () 内寸法はインバータ駆動定トルク (V/F制御) シリーズを示します。

中実軸 脚取付 三相 ブレーキなし GM-DY-RL (R)

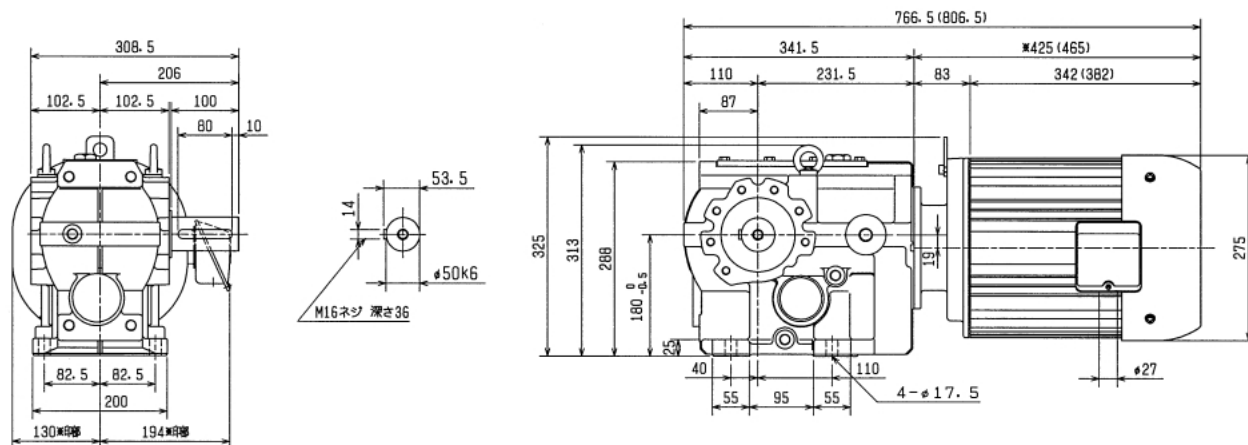
出力(kW)	5.5			質量
減速比	1/50	1/60	1/80	(kg)
回転数(r/min)	30/36	25/30	11.8/22.5	145

図番DY05



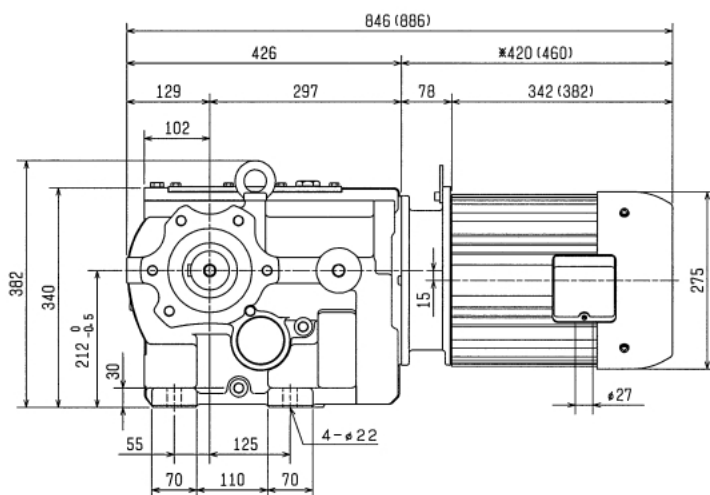
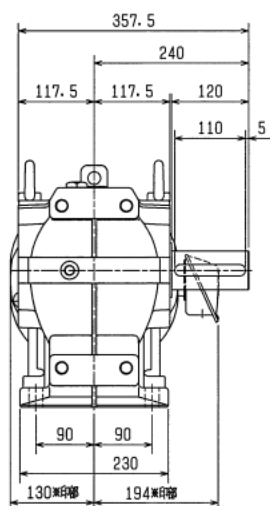
出力(kW)	7.5			質量
減速比	1/10	1/15	1/20	(kg)
回転数(r/min)	150/180	100/120	75/90	115

図番DY06

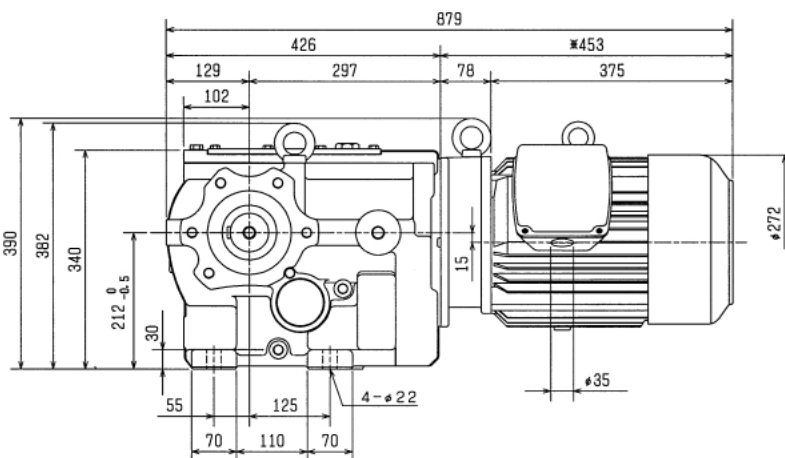
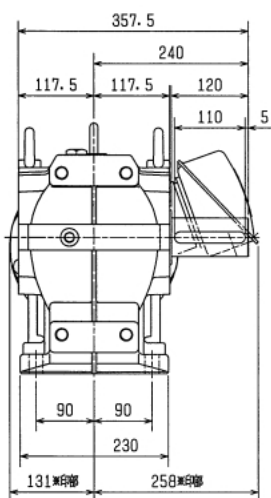


(注) 1. () 内寸法はインバータ駆動定トルク (V/F制御) シリーズを示します。

出力(kW)	7.5					質量 (kg)
減速比	1/25	1/30	1/40	1/50	1/60	
回転数(r/min)	60/72	50/60	37.5/45	30/36	25/30	



出力(kW)	11						質量
減速比	1/10	1/15	1/20	1/25	1/30	1/40	(kg)
回転数(r/min)	150/180	100/120	75/90	60/72	50/60	37.5/45	190

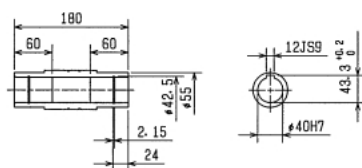
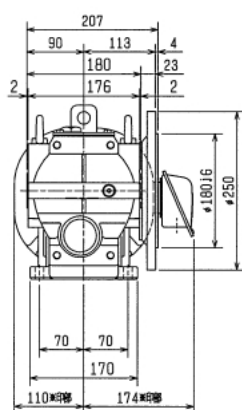


(注) 1. () 内寸法はインバータ駆動定トルク (V/F制御) シリーズを示します。

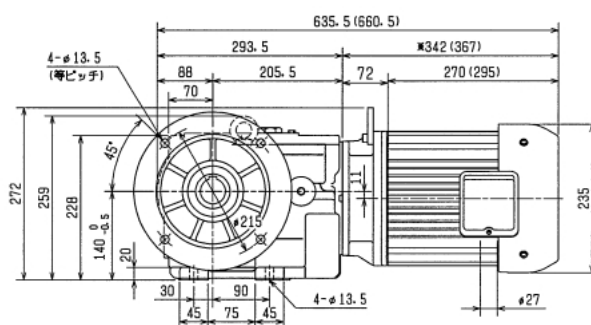
中空軸 フランジ 三相 ブレーキなし GM-DYF-RH

出力(kW)	3.7			質量
減速比	1/10	1/15	1/20	(kg)
回転数(r/min)	150/180	100/120	75/90	85

図番DY09

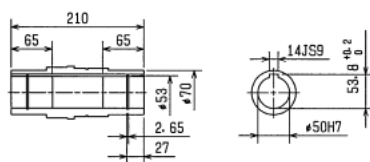
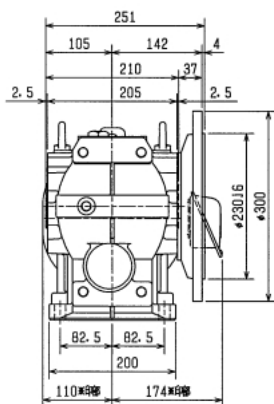


出力軸詳細寸法図

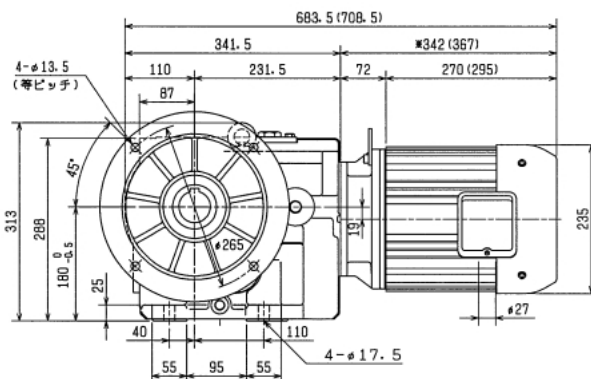


出力(kW)	3.7					質量
減速比	1/25	1/30	1/40	1/50	1/60	(kg)
回転数(r/min)	60/72	50/60	37.5/45	30/36	25/30	110

図番DY10



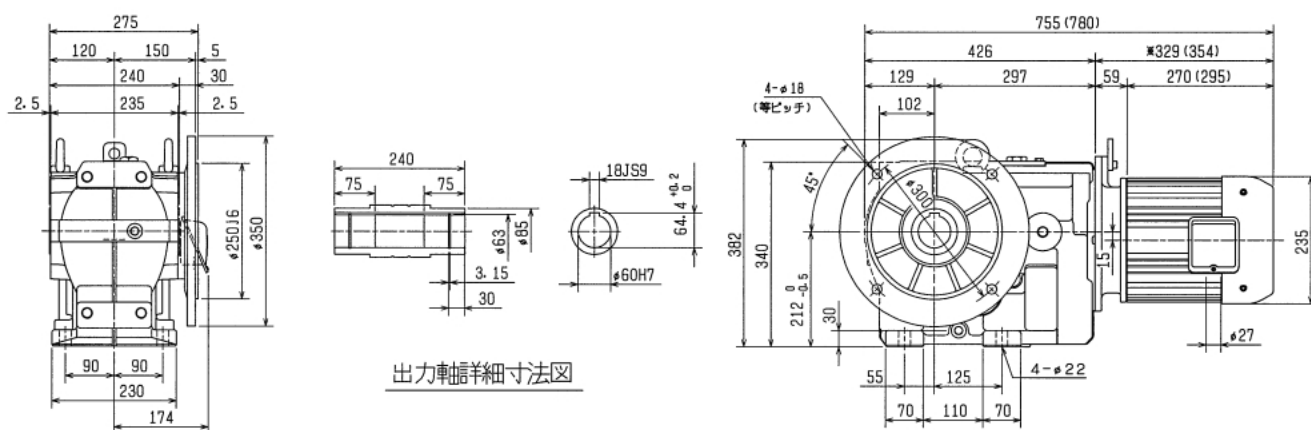
出力軸詳細寸法図



(注) 1. () 内寸法はインバータ駆動定トルク (V/F制御) シリーズを示します。

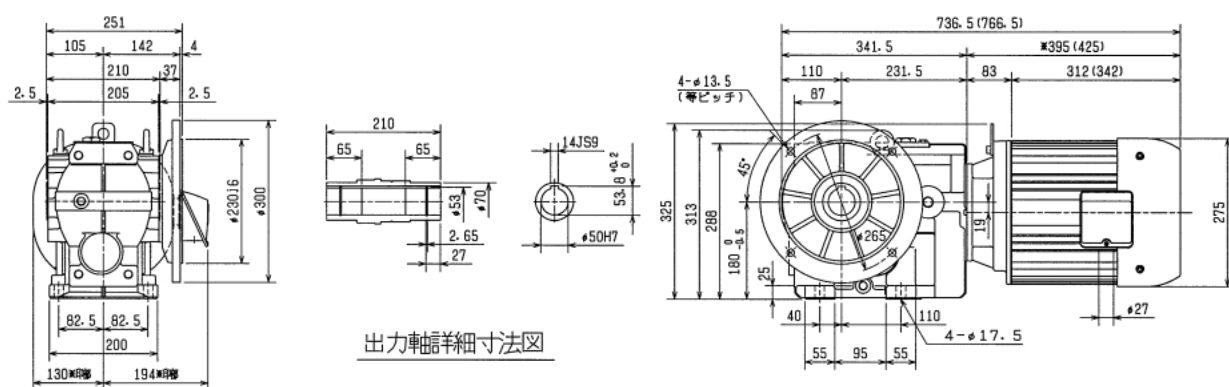
出力(kW)	3.7		質量
減速比	1/80	1/100	(kg)
回転数(r/min)	11.8/22.5	15/18	150

図番DY11



出力(kW)	5.5						質量
減速比	1/10	1/15	1/20	1/25	1/30	1/40	(kg)
回転数(r/min)	150/180	100/120	75/90	60/72	50/60	37.5/45	120

図番DY12

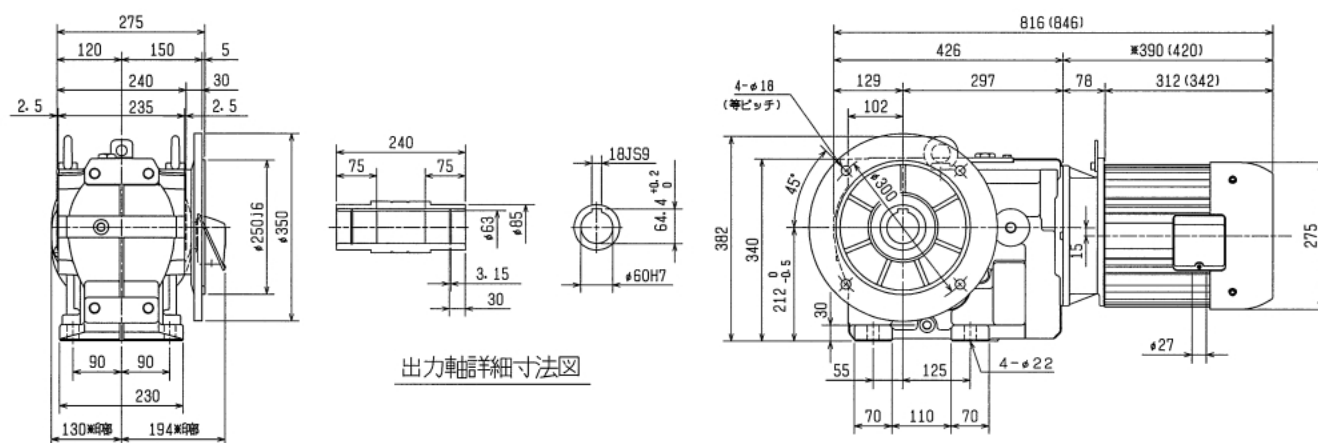


(注) 1. () 内寸法はインバータ駆動定トルク (V/F制御) シリーズを示します。

中空軸 フランジ 三相 ブレーキなし GM-DYF-RH

出力(kW)	5.5			質量
減速比	1/50	1/60	1/80	(kg)
回転数(r/min)	30/36	25/30	11.8/22.5	155

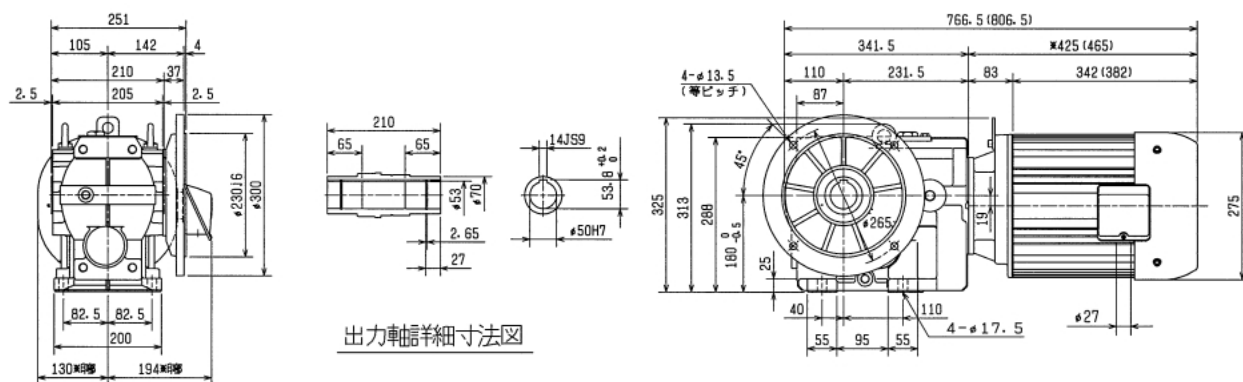
図番DY13



出力軸詳細寸法図

出力(kW)	7.5			質量
減速比	1/10	1/15	1/20	(kg)
回転数(r/min)	150/180	100/120	75/90	120

図番DY14

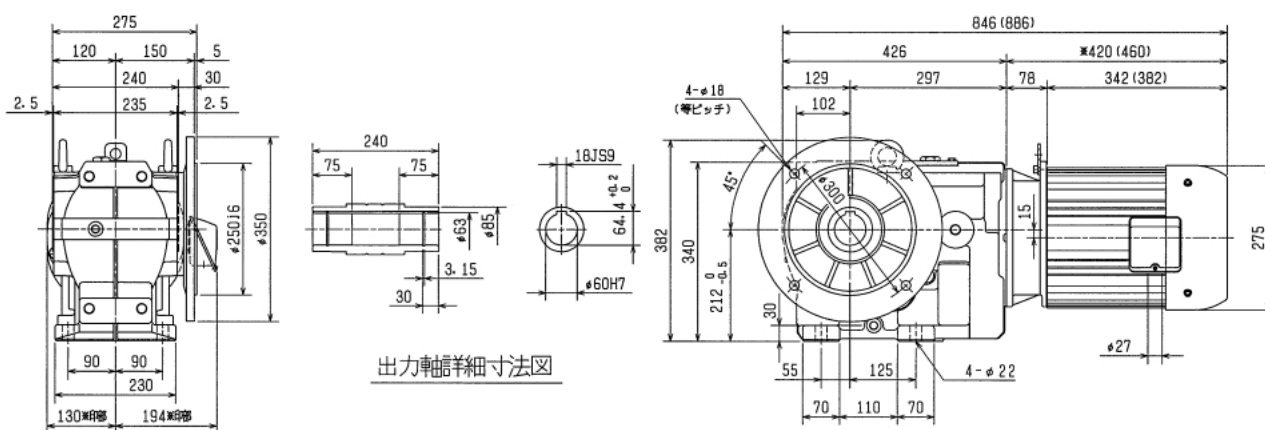


出力軸詳細寸法図

(注) 1. () 内寸法はインバータ駆動定トルク (V/F制御) シリーズを示します。

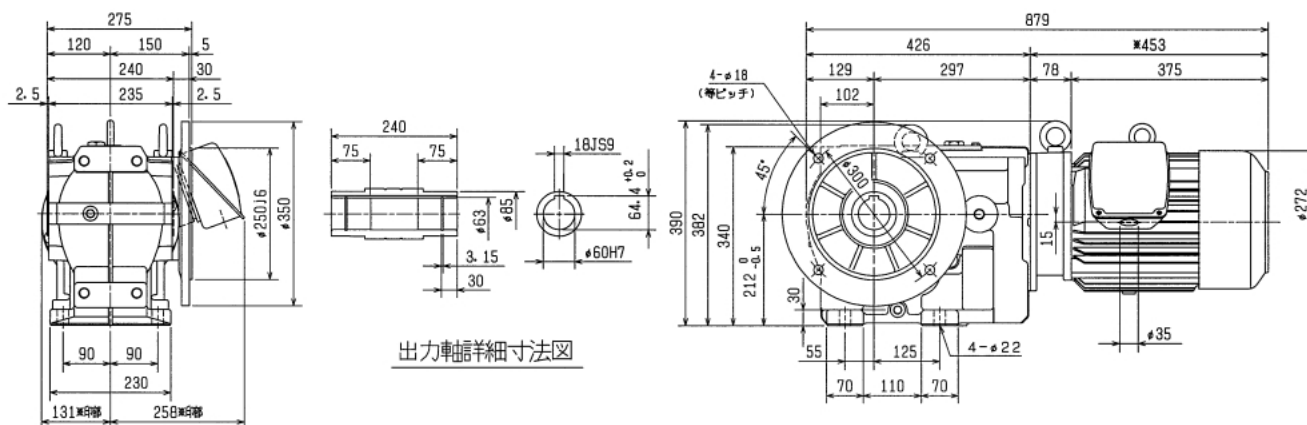
出力(kW)	7.5					質量
減速比	1/25	1/30	1/40	1/50	1/60	(kg)
回転数(r/min)	60/72	50/60	37.5/45	30/36	25/30	155

図番DY15



出力(kW)	11					質量
減速比	1/10	1/15	1/20	1/25	1/30	(kg)
回転数(r/min)	150/180	100/120	75/90	60/72	50/60	200

図番DY16

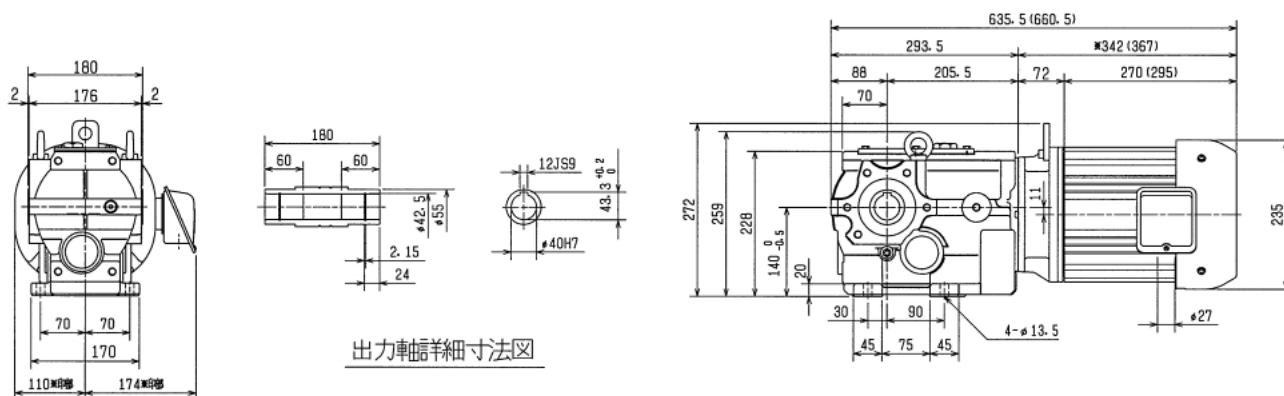


(注) 1. () 内寸法はインバータ駆動定トルク (V/F制御) シリーズを示します。

中空軸 フットマウント 三相 ブレーキなし GM-DYM-RH

出力(kW)	3.7			質量
減速比	1/10	1/15	1/20	(kg)
回転数(r/min)	150/180	100/120	75/90	80

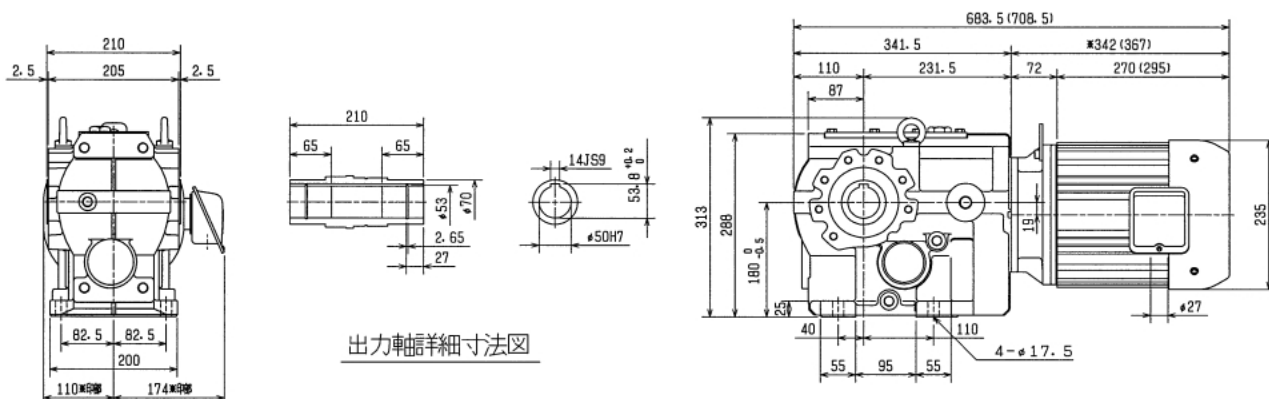
図番DY17



出力軸詳細寸法図

出力(kW)	3.7					質量
減速比	1/25	1/30	1/40	1/50	1/60	(kg)
回転数(r/min)	60/72	50/60	37.5/45	30/36	25/30	100

図番DY18

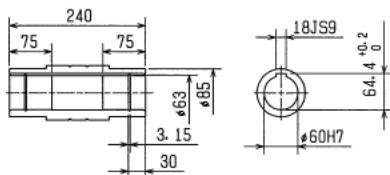
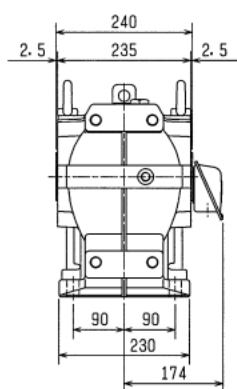


出力軸詳細寸法図

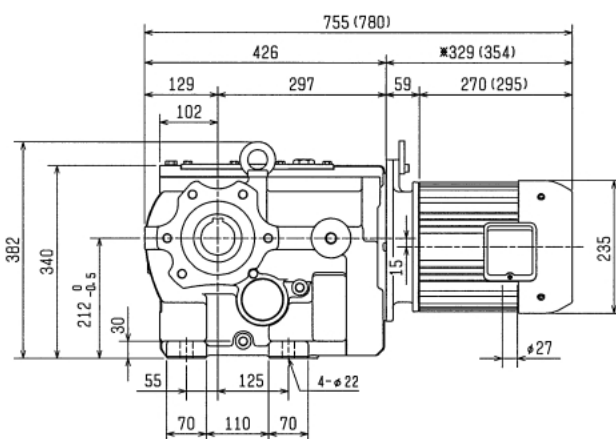
(注) 1. () 内寸法はインバータ駆動定トルク (V/F制御) シリーズを示します。

出力(kW)	3.7		質量
減速比	1/80	1/100	(kg)
回転数(r/min)	11.8/22.5	15/18	135

図番DY19

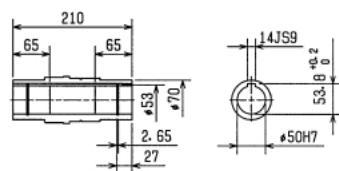
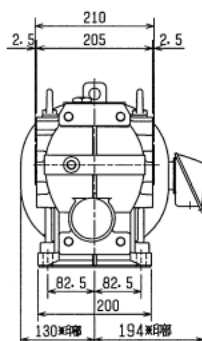


出力軸詳細寸法図

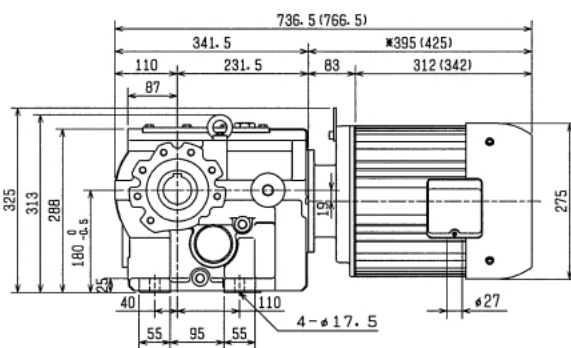


出力(kW)	5.5						質量
減速比	1/10	1/15	1/20	1/25	1/30	1/40	(kg)
回転数(r/min)	150/180	100/120	75/90	60/72	50/60	37.5/45	110

図番DY20



出力軸詳細寸法図

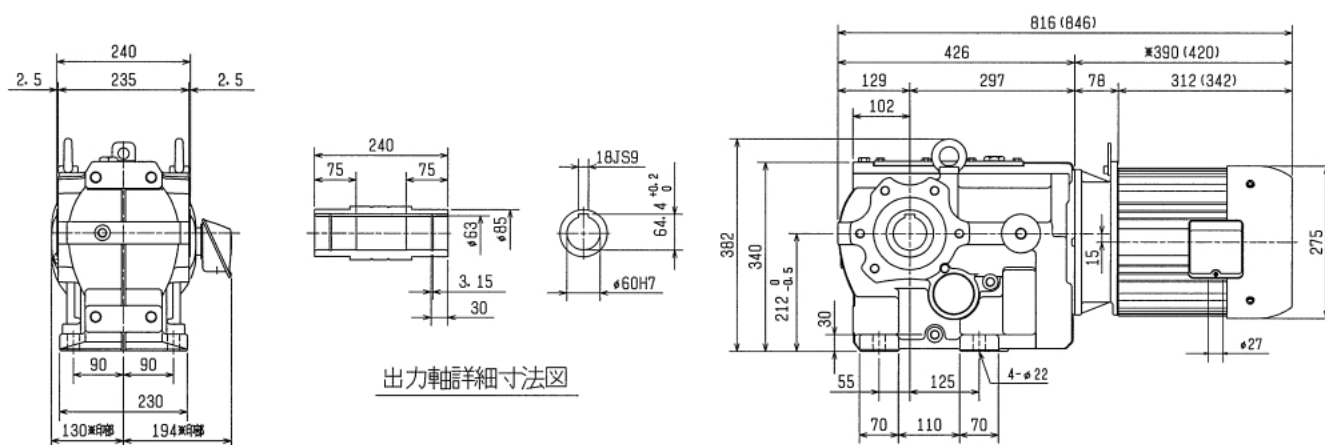


(注) 1. () 内寸法はインバータ駆動定トルク (V/F制御) シリーズを示します。

中空軸 フットマウント 三相 ブレーキなし GM-DYM-RH

出力(kW)	5.5			質量
減速比	1/50	1/60	1/80	(kg)
回転数(r/min)	30/36	25/30	11.8/22.5	140

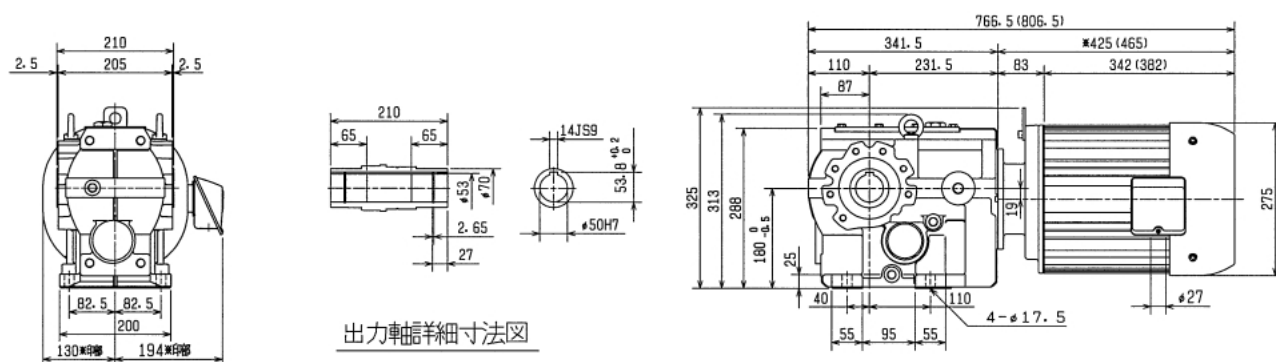
図番DY21



出力軸詳細寸法図

出力(kW)	7.5			質量
減速比	1/10	1/15	1/20	(kg)
回転数(r/min)	150/180	100/120	75/90	110

図番DY22

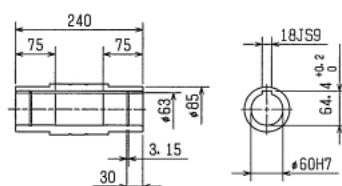
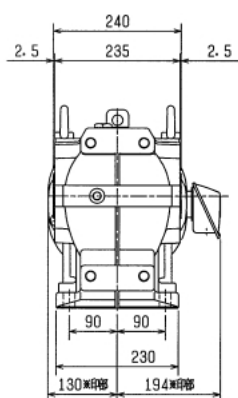


出力軸詳細寸法図

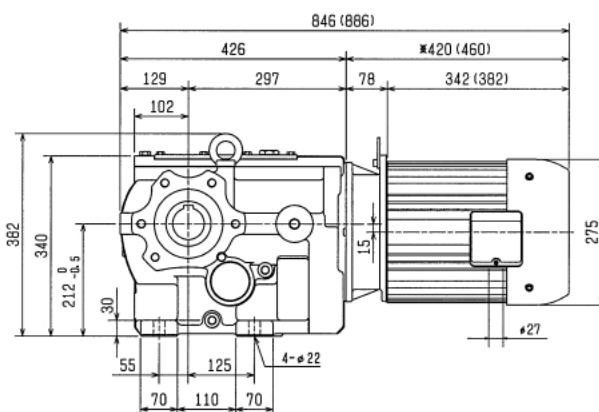
(注) 1. () 内寸法はインバータ駆動定トルク (V/F制御) シリーズを示します。

出力(kW)	7.5					質量
減速比	1/25	1/30	1/40	1/50	1/60	(kg)
回転数(r/min)	60/72	50/60	37.5/45	30/36	25/30	140

図番DY23

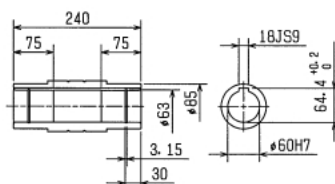
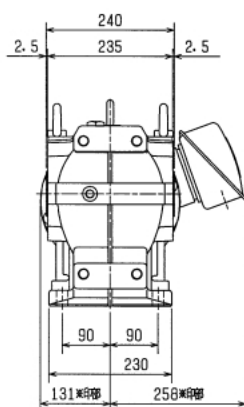


出力軸詳細寸法図

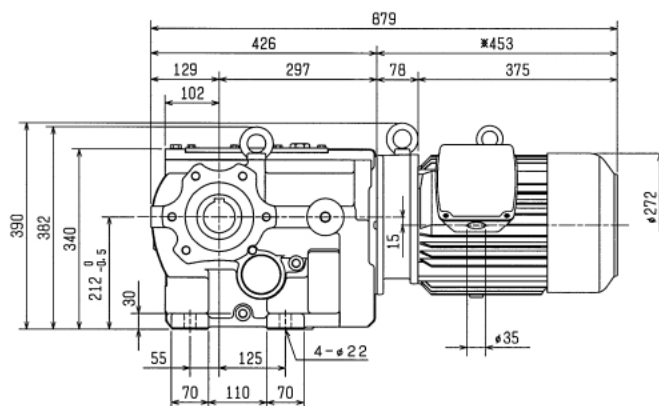


出力(kW)	11					質量
減速比	1/10	1/15	1/20	1/25	1/30	(kg)
回転数(r/min)	150/180	100/120	75/90	60/72	50/60	185

図番DY24



出力軸詳細寸法図

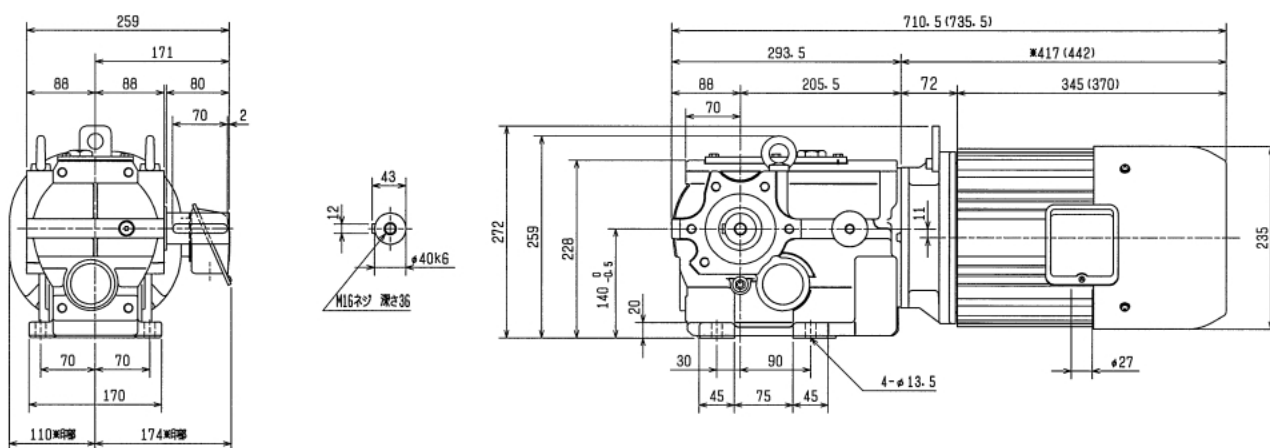


(注) 1. () 内寸法はインバータ駆動定トルク (V/F制御) シリーズを示します。

中実軸 脚取付 三相 ブレーキ付 GM-DYB-RL (R)

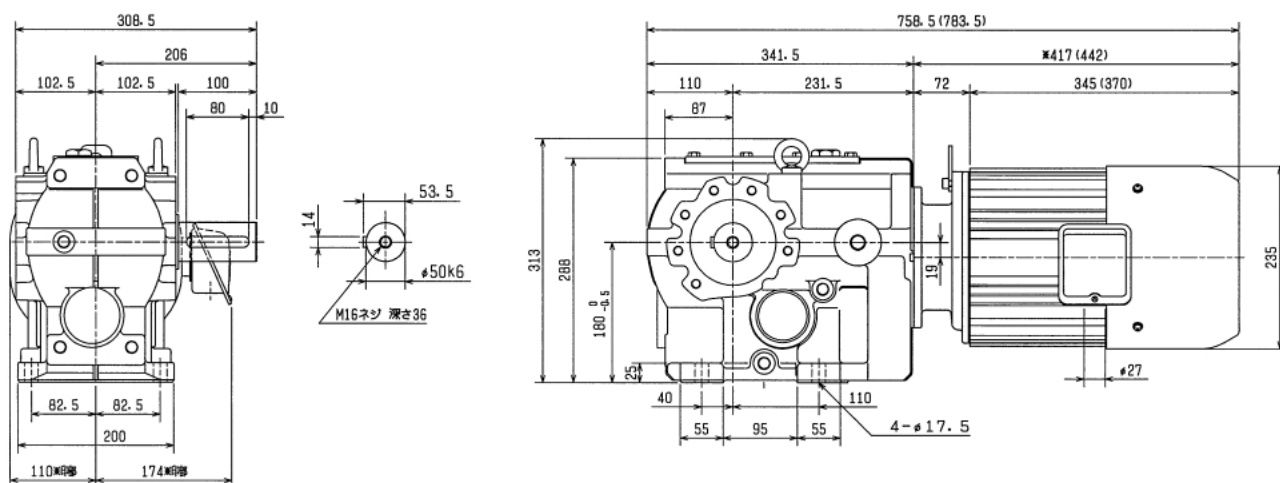
出力(kW)	3.7			質量
減速比	1/10	1/15	1/20	(kg)
回転数(r/min)	150/180	100/120	75/90	90

図番DY25



出力(kW)	3.7					質量
減速比	1/25	1/30	1/40	1/50	1/60	(kg)
回転数(r/min)	60/72	50/60	37.5/45	30/36	25/30	110

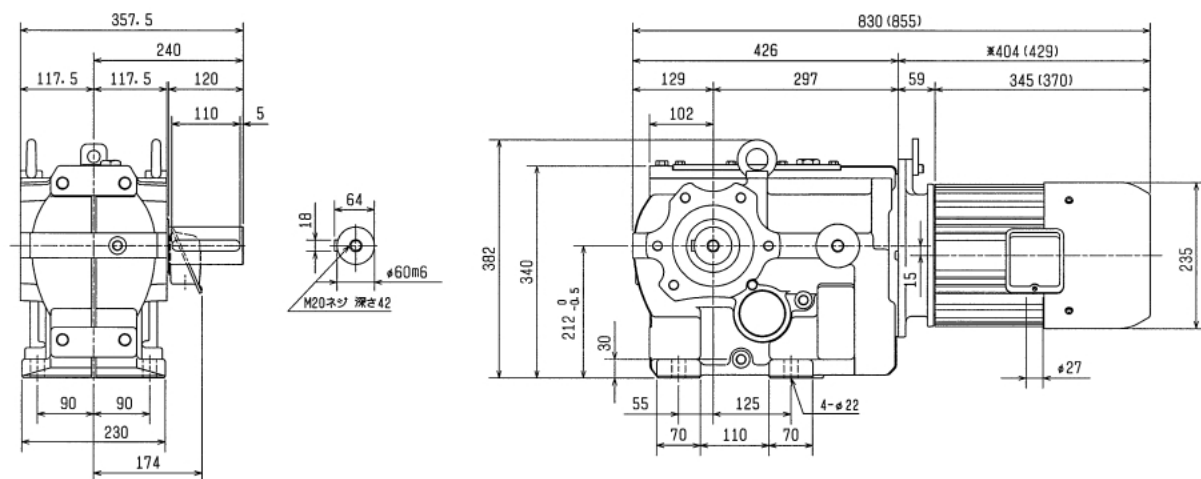
図番DY26



(注) 1. () 内寸法はインバータ駆動定トルク (V/F制御) シリーズを示します。

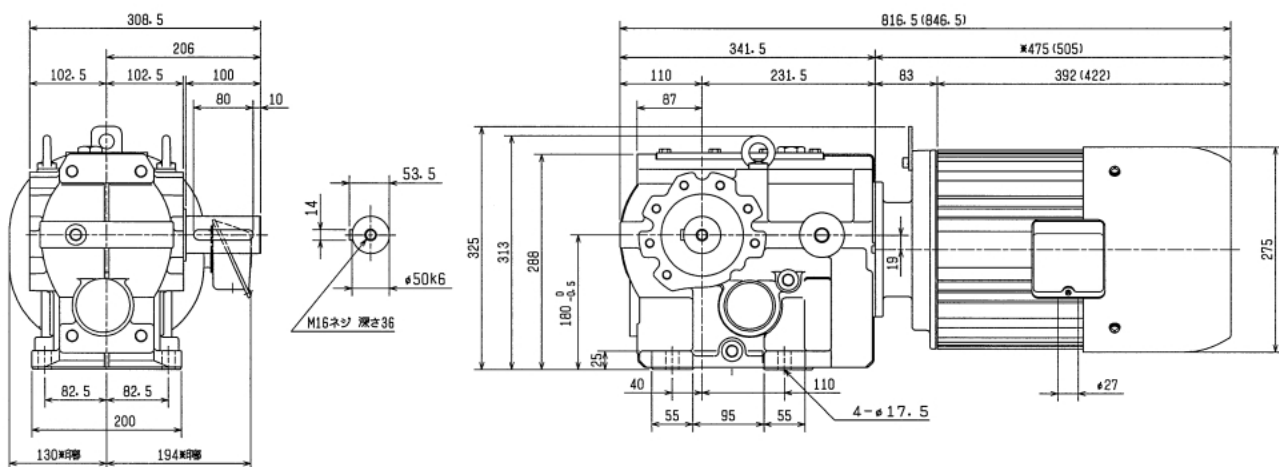
出力(kW)	3.7		質量
減速比	1/80	1/100	(kg)
回転数(r/min)	11.8/22.5	15/18	145

図番DY27



出力(kW)	5.5						質量
減速比	1/10	1/15	1/20	1/25	1/30	1/40	(kg)
回転数(r/min)	150/180	100/120	75/90	60/72	50/60	37.5/45	120

図番DY28

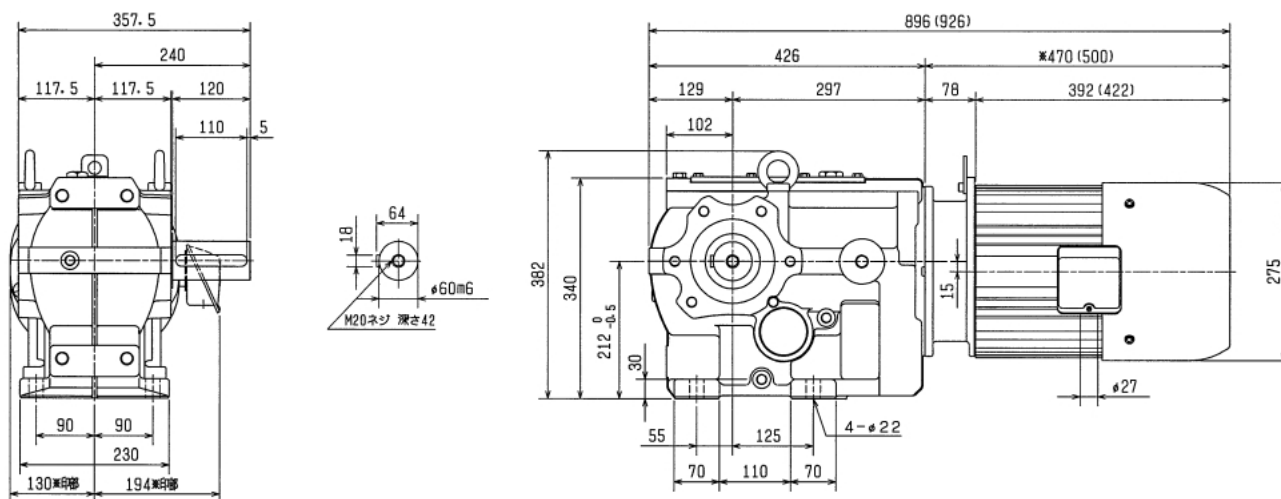


(注) 1. () 内寸法はインバータ駆動定トルク (V/F制御) シリーズを示します。

中実軸 脚取付 三相 ブレーキ付 GM-DYB-RL (R)

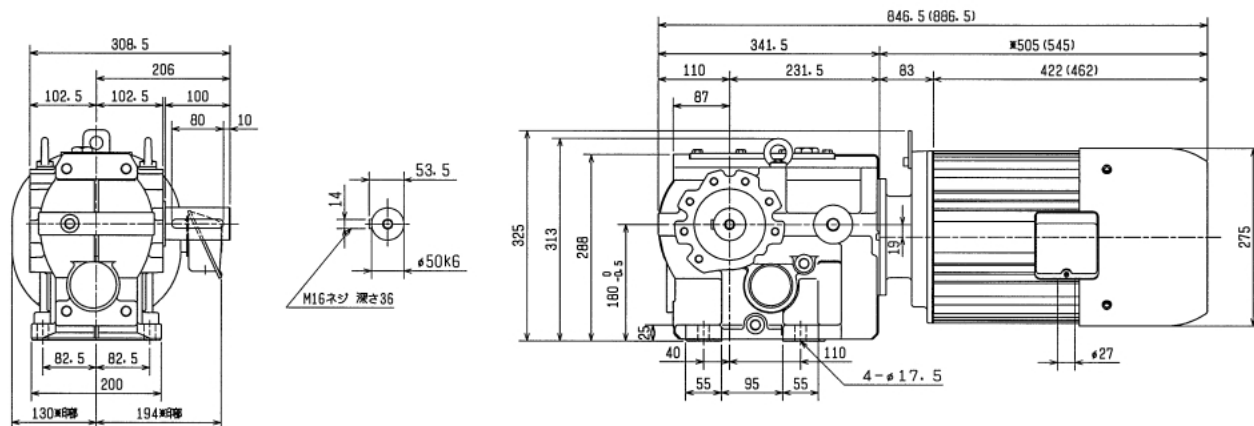
出力(kW)	5.5			質量
減速比	1/50	1/60	1/80	(kg)
回転数(r/min)	30/36	25/30	11.8/22.5	155

図番DY29



出力(kW)	7.5			質量
減速比	1/10	1/15	1/20	(kg)
回転数(r/min)	150/180	100/120	75/90	125

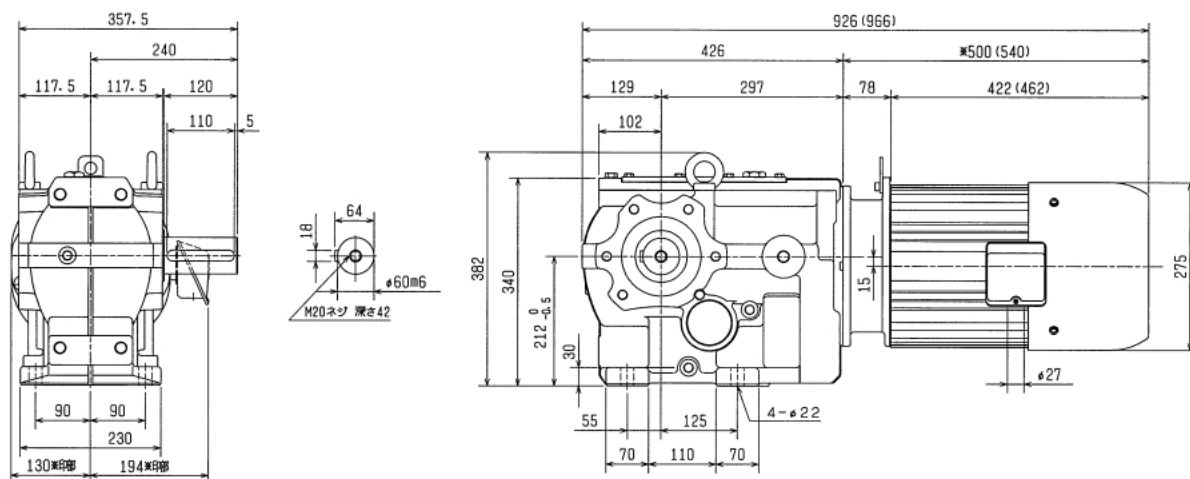
図番DY30



(注) 1. () 内寸法はインバータ駆動定トルク (V/F制御) シリーズを示します。

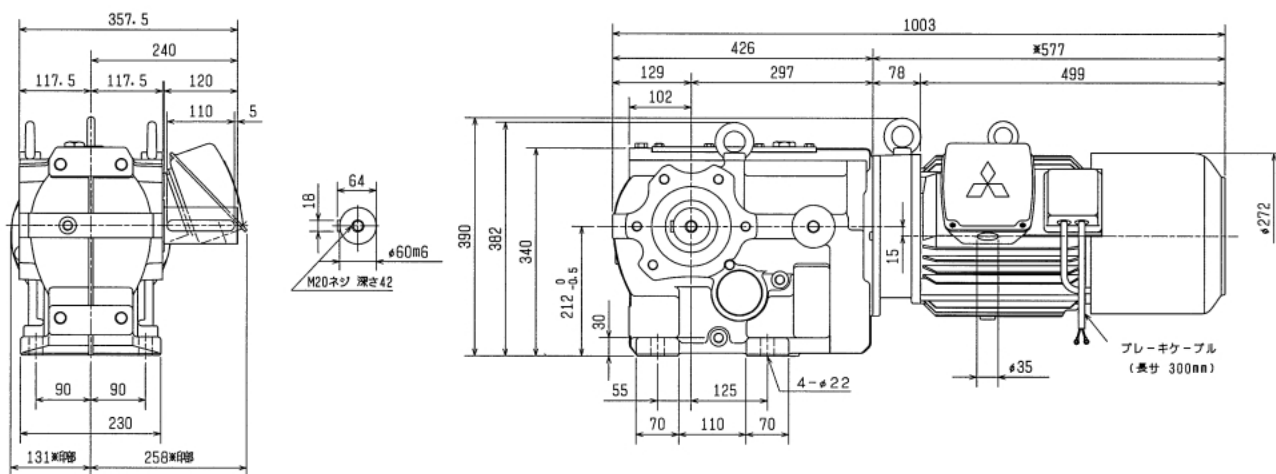
出力(kW)	7.5					質量
減速比	1/25	1/30	1/40	1/50	1/60	(kg)
回転数(r/min)	60/72	50/60	37.5/45	30/36	25/30	155

図番DY31



出力(kW)	11					質量
減速比	1/10	1/15	1/20	1/25	1/30	(kg)
回転数(r/min)	150/180	100/120	75/90	60/72	50/60	210

図番DY32

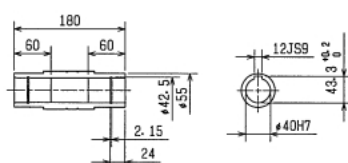
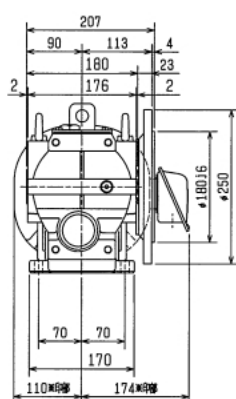


(注) 1. () 内寸法はインバータ駆動定トルク (V/F制御) シリーズを示します。

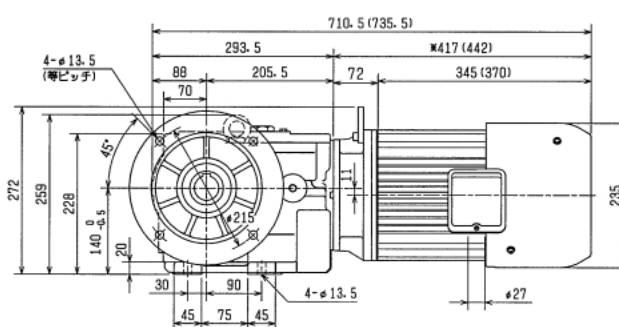
中空軸 フランジ 三相 ブレーキ付 GM-DYFB-RH

出力(kW)	3.7			質量 (kg)
減速比	1/10	1/15	1/20	
回転数(r/min)	150/180	100/120	75/90	

図番DY33

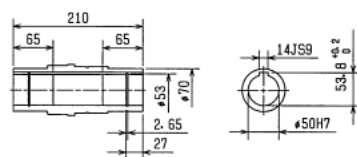
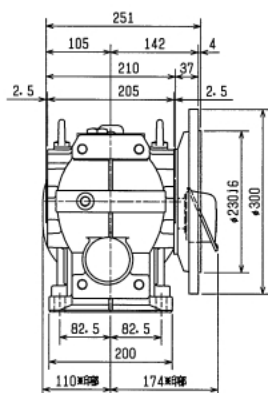


出力軸詳細寸法図

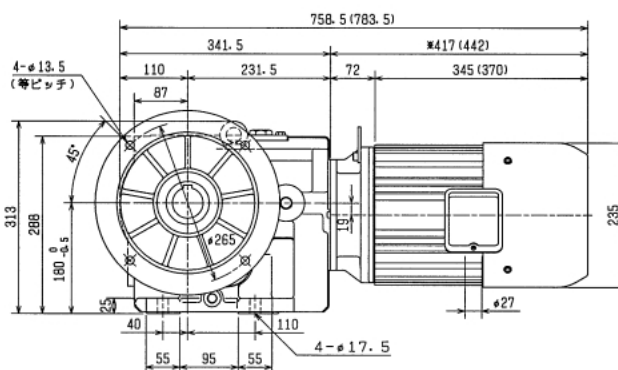


出力(kW)	3.7					質量
減速比	1/25	1/30	1/40	1/50	1/60	(kg)
回転数(r/min)	60/72	50/60	37.5/45	30/36	25/30	120

図番DY34



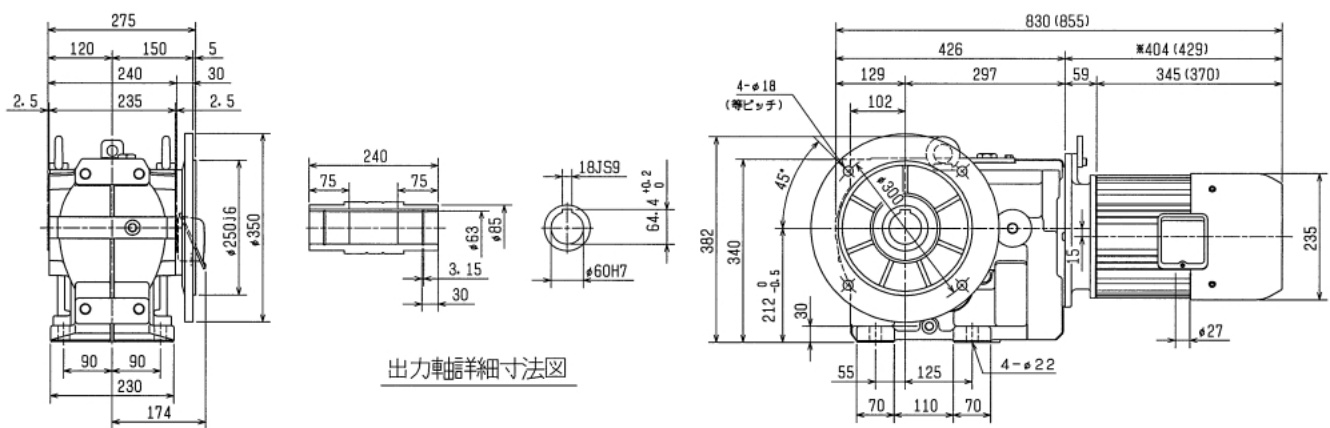
出力軸詳細寸法図



(注) 1. () 内寸法はインバータ駆動定トルク (V/F制御) シリーズを示します。

出力(kW)	3.7		質量
減速比	1/80	1/100	(kg)
回転数(r/min)	11.8/22.5	15/18	155

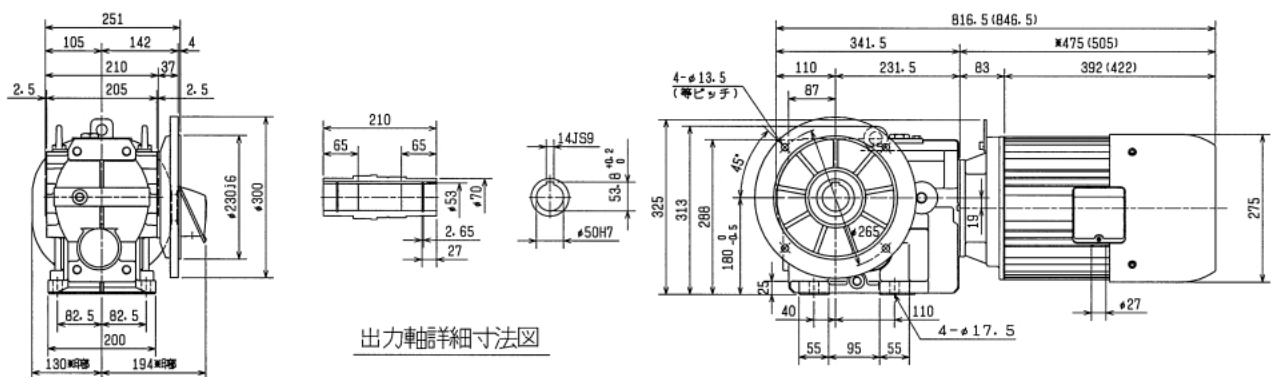
図番DY35



出力軸詳細寸法図

出力(kW)	5.5						質量
減速比	1/10	1/15	1/20	1/25	1/30	1/40	(kg)
回転数(r/min)	150/180	100/120	75/90	60/72	50/60	37.5/45	125

図番DY36



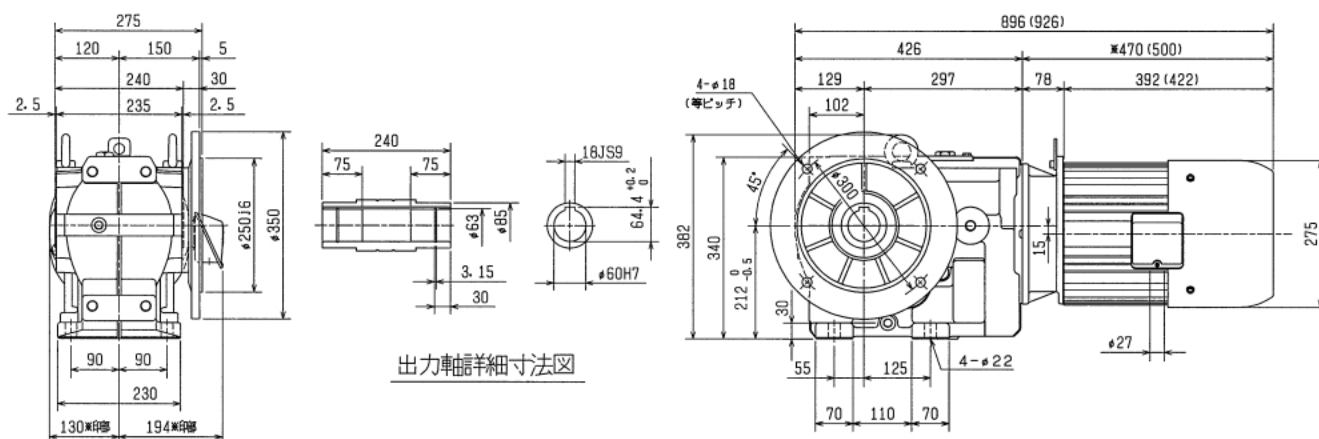
出力軸詳細寸法図

(注) 1. () 内寸法はインバータ駆動定トルク (V/F制御) シリーズを示します。

中空軸 フランジ 三相 ブレーキ付 GM-DYFB-RH

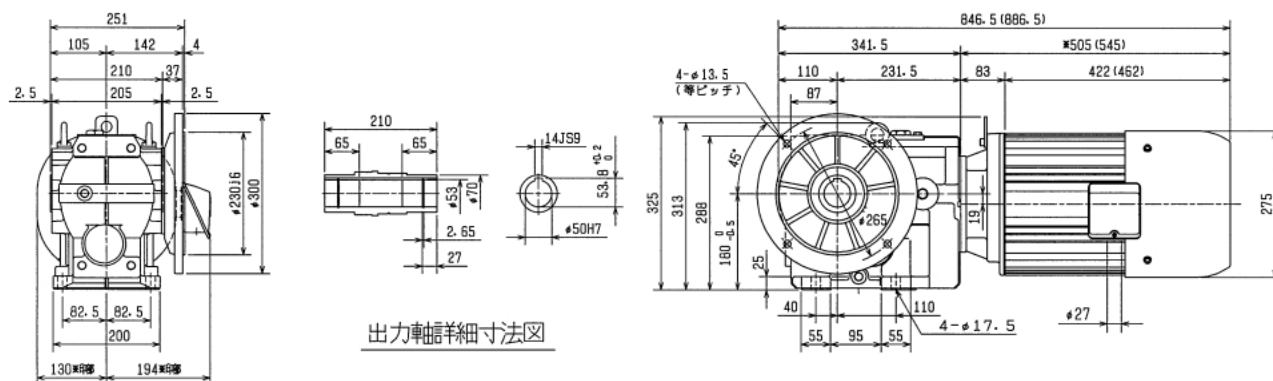
出力(kW)	5.5			質量
減速比	1/50	1/60	1/80	(kg)
回転数(r/min)	30/36	25/30	11.8/22.5	165

図番DY37



出力(kW)	7.5			質量
減速比	1/10	1/15	1/20	(kg)
回転数(r/min)	150/180	100/120	75/90	130

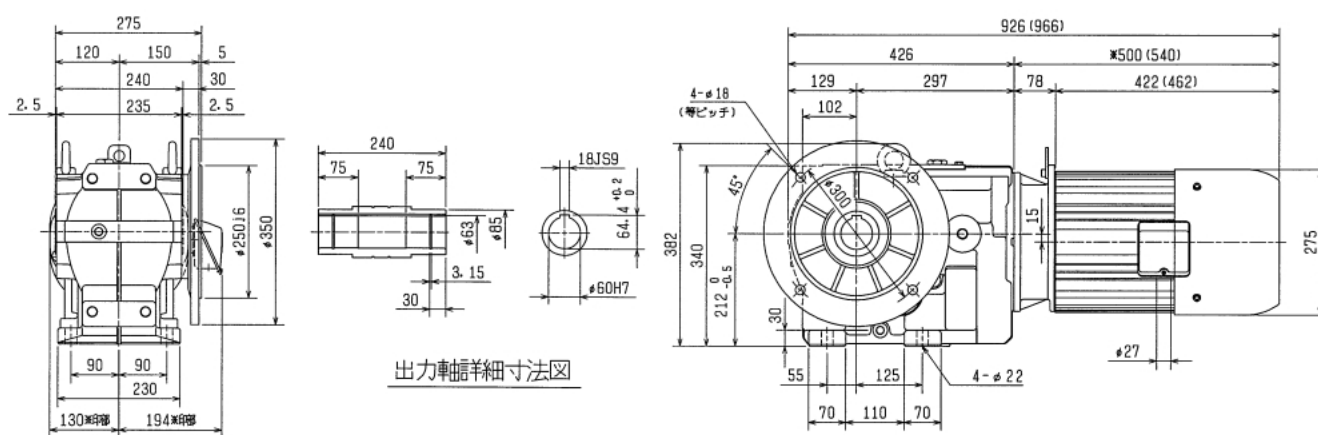
図番DY38



(注) 1. () 内寸法はインバータ駆動定トルク (V/F制御) シリーズを示します。

出力 (kW)	7.5					質量
減速比	1/25	1/30	1/40	1/50	1/60	(kg)
回転数 (r/min)	60/72	50/60	37.5/45	30/36	25/30	165

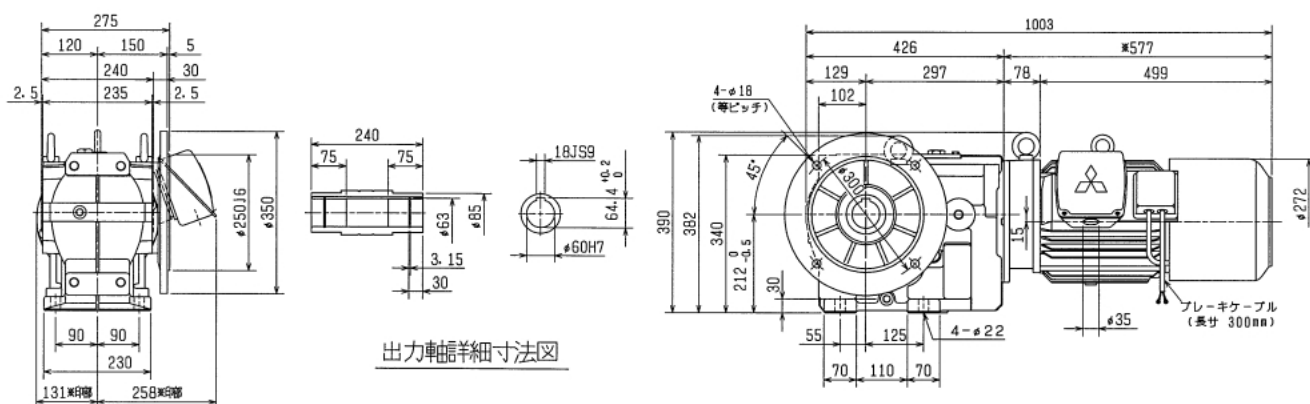
図番DY39



出力軸詳細寸法図

出力 (kW)	11					質量
減速比	1/10	1/15	1/20	1/25	1/30	(kg)
回転数 (r/min)	150/180	100/120	75/90	60/72	50/60	215

図番DY40



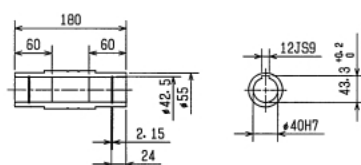
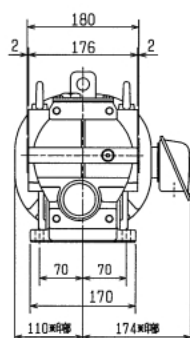
出力軸詳細寸法図

(注) 1. () 内寸法はインバータ駆動定トルク (V/F制御) シリーズを示します。

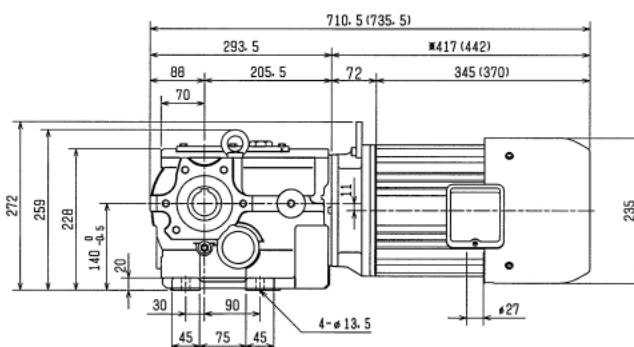
中空軸 フットマウント 三相 ブレーキ付 GM-DYMB-RH

出力(kW)	3.7			質量
減速比	1/10	1/15	1/20	(kg)
回転数(r/min)	150/180	100/120	75/90	85

図番DY41

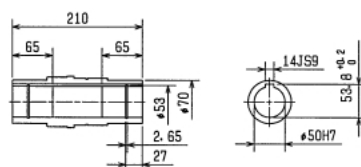
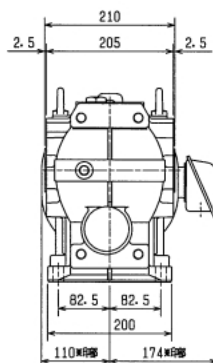


出力軸詳細寸法図

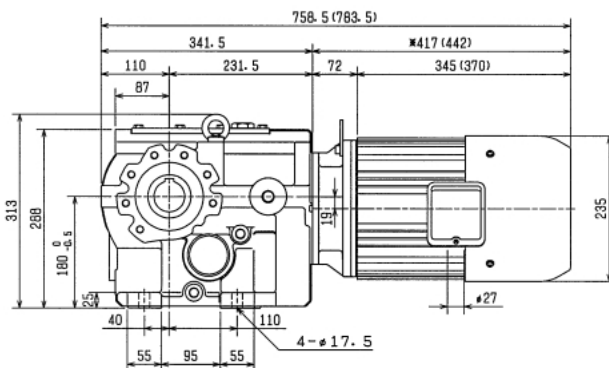


出力(kW)	3.7					質量
減速比	1/25	1/30	1/40	1/50	1/60	(kg)
回転数(r/min)	60/72	50/60	37.5/45	30/36	25/30	110

図番DY42



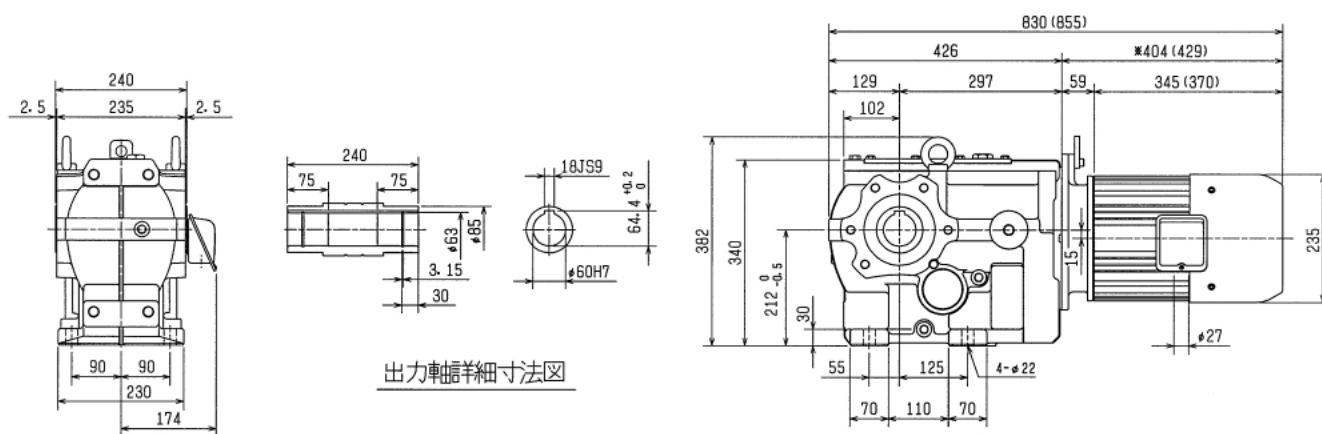
出力軸詳細寸法図



(注) 1. () 内寸法はインバータ駆動定トルク (V/F制御) シリーズを示します。

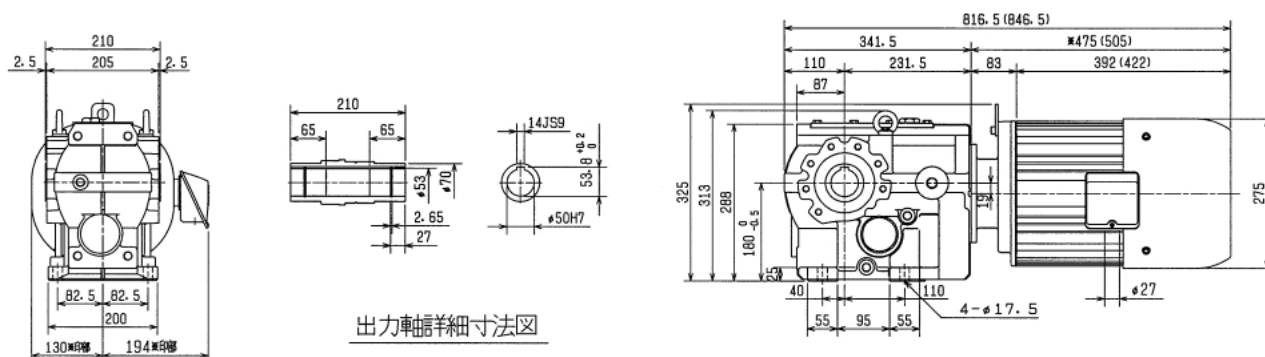
出力(kW)	3.7		質量
減速比	1/80	1/100	(kg)
回転数(r/min)	11.8/22.5	15/18	140

図番DY43



出力(kW)	5.5						質量
減速比	1/10	1/15	1/20	1/25	1/30	1/40	(kg)
回転数(r/min)	150/180	100/120	75/90	60/72	50/60	37.5/45	120

図番DY44

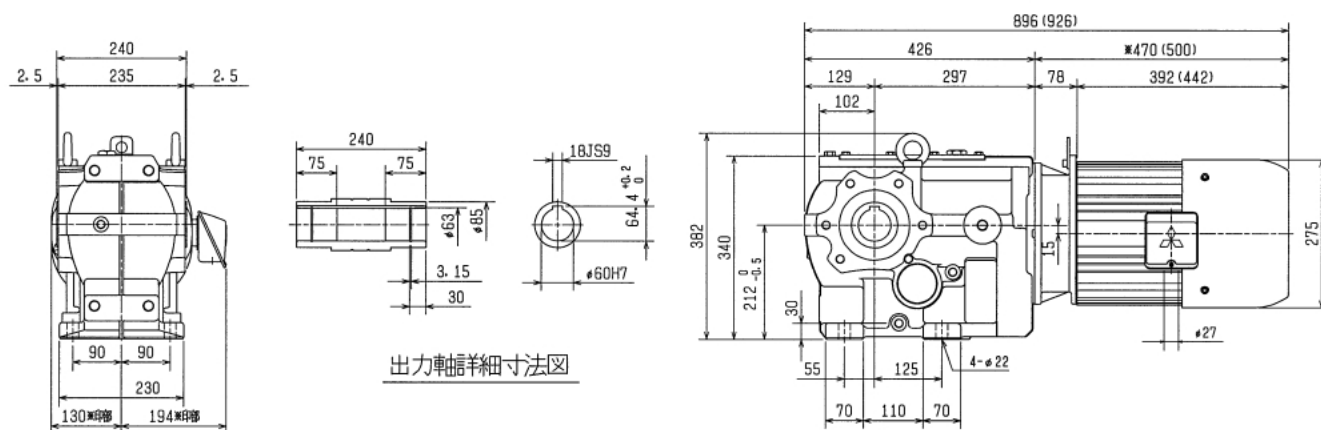


(注) 1. () 内寸法はインバータ駆動定トルク (V/F制御) シリーズを示します。

中空軸 フットマウント 三相 ブレーキ付 GM-DYMB-RH

出力(kW)	5.5			質量
減速比	1/50	1/60	1/80	(kg)
回転数(r/min)	30/36	25/30	11.8/22.5	150

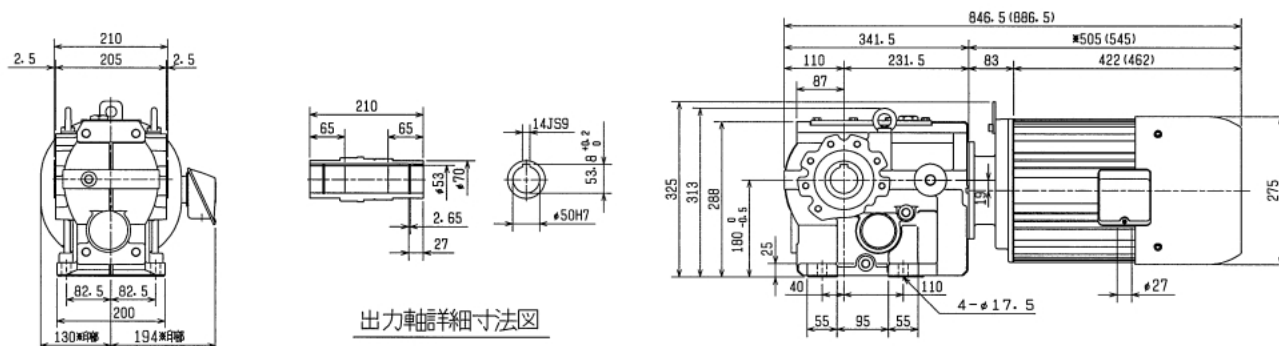
図番DY45



出力軸詳細寸法図

出力(kW)	7.5			質量
減速比	1/10	1/15	1/20	(kg)
回転数(r/min)	150/180	100/120	75/90	120

図番DY46

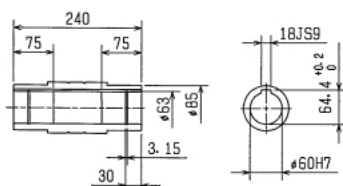
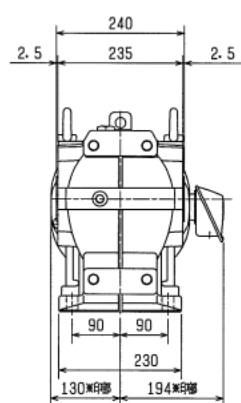


出力軸詳細寸法図

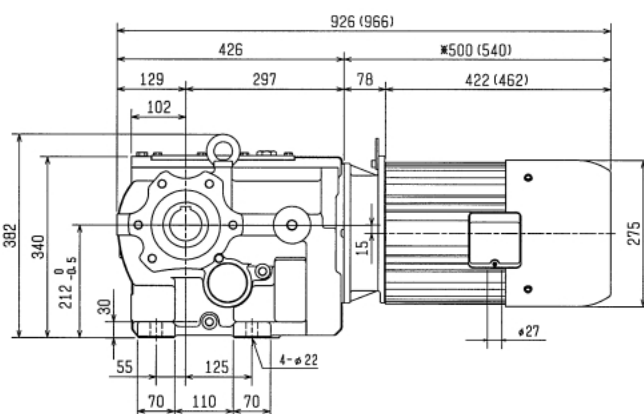
(注) 1. () 内寸法はインバータ駆動定トルク (V/F制御) シリーズを示します。

出力(kW)	7.5					質量
減速比	1/25	1/30	1/40	1/50	1/60	(kg)
回転数(r/min)	60/72	50/60	37.5/45	30/36	25/30	150

図番DY47

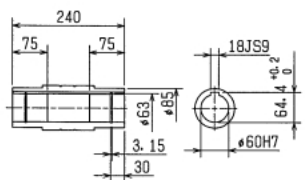
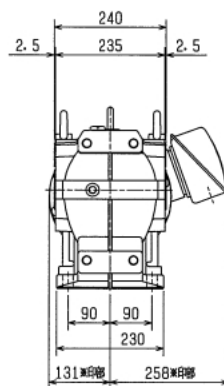


出力軸詳細寸法図

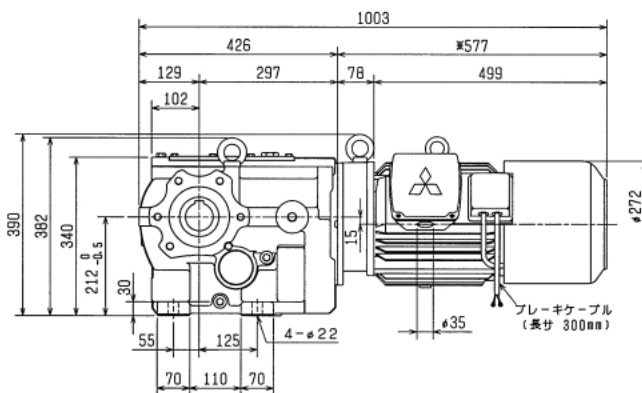


出力(kW)	11					質量
減速比	1/10	1/15	1/20	1/25	1/30	(kg)
回転数(r/min)	150/180	100/120	75/90	60/72	50/60	200

図番DY48



出力軸詳細寸法図



(注) 1. () 内寸法はインバータ駆動定トルク (V/F制御) シリーズを示します。

定トルクギヤードモータ（V／F制御用）GM-DYZ形

低速域でも100%トルクで運転可能な定トルクモータシリーズです。
コンベア、昇降機など定トルク負荷特性を要求される用途に最適です。

■特長

- 低速域まで100%トルクで運転可能
低速でも負荷トルクを低減する必要はなく、速度1：10（6～60Hz）の範囲で定トルク（100%トルク）運転が可能です。
60Hz以上は定出力特性となります。
- 小形
専用設計アルミフレームモータにより、コンパクトな寸法を実現しました。
取付寸法は標準と同一です。

■機種構成表

●GM-DYZシリーズ

出力軸 回転速度 (r/min)	50Hz	150	100	75	60	50	37.5	30	25	18.8	15
	60Hz	180	120	90	72	60	45	36	30	22.5	18
仕様	減速比 出力	1/10	1/15	1/20	1/25	1/30	1/40	1/50	1/60	1/80	1/100
三相	3.7kW	<input type="checkbox"/>	<input type="checkbox"/>	<input type="checkbox"/>	<input type="checkbox"/>	<input type="checkbox"/>	<input type="checkbox"/>	<input type="checkbox"/>	<input type="checkbox"/>	<input type="checkbox"/>	<input type="checkbox"/>
	5.5kW	<input type="checkbox"/>	<input type="checkbox"/>	<input type="checkbox"/>	<input type="checkbox"/>	<input type="checkbox"/>	<input type="checkbox"/>	<input type="checkbox"/>	<input type="checkbox"/>	<input type="checkbox"/>	
	7.5kW	<input type="checkbox"/>	<input type="checkbox"/>	<input type="checkbox"/>	<input type="checkbox"/>	<input type="checkbox"/>	<input type="checkbox"/>	<input type="checkbox"/>	<input type="checkbox"/>		

- (注) 1. ☐全機種受注生産品
2. ブレーキ付も製作可能です。
3. 外形寸法図は、298～321ページをご参照ください。

■標準仕様

出力 (kW)	極数	電源	絶縁	使用可能周波数範囲 (基底周波数60Hz)	推奨インバータ	保護構造	□出線 本数	本体～ 端子箱 端子台 接続方式
3.7	4	200/220V 60/60Hz	F	3～120	FR-A500シリーズ	屋内形	3本	端子台 接続方式 リードばら出し
5.5				3～115	FR-E500シリーズ			
7.5					FR-S500シリーズ			

- (注) 1. 上記以外の仕様は、標準品（GM-DY形）と同一です。
2. 運転トルク特性及びインバータ駆動時の注意事項はGM-HY2Zシリーズと同一です。（P293ご参照ください）

■準標準仕様

1. 電圧
 - 1) 400/440V 60/60Hz
2. 保護構造
 - 1) 屋外形
3. その他
 - 1) 端子箱B組立